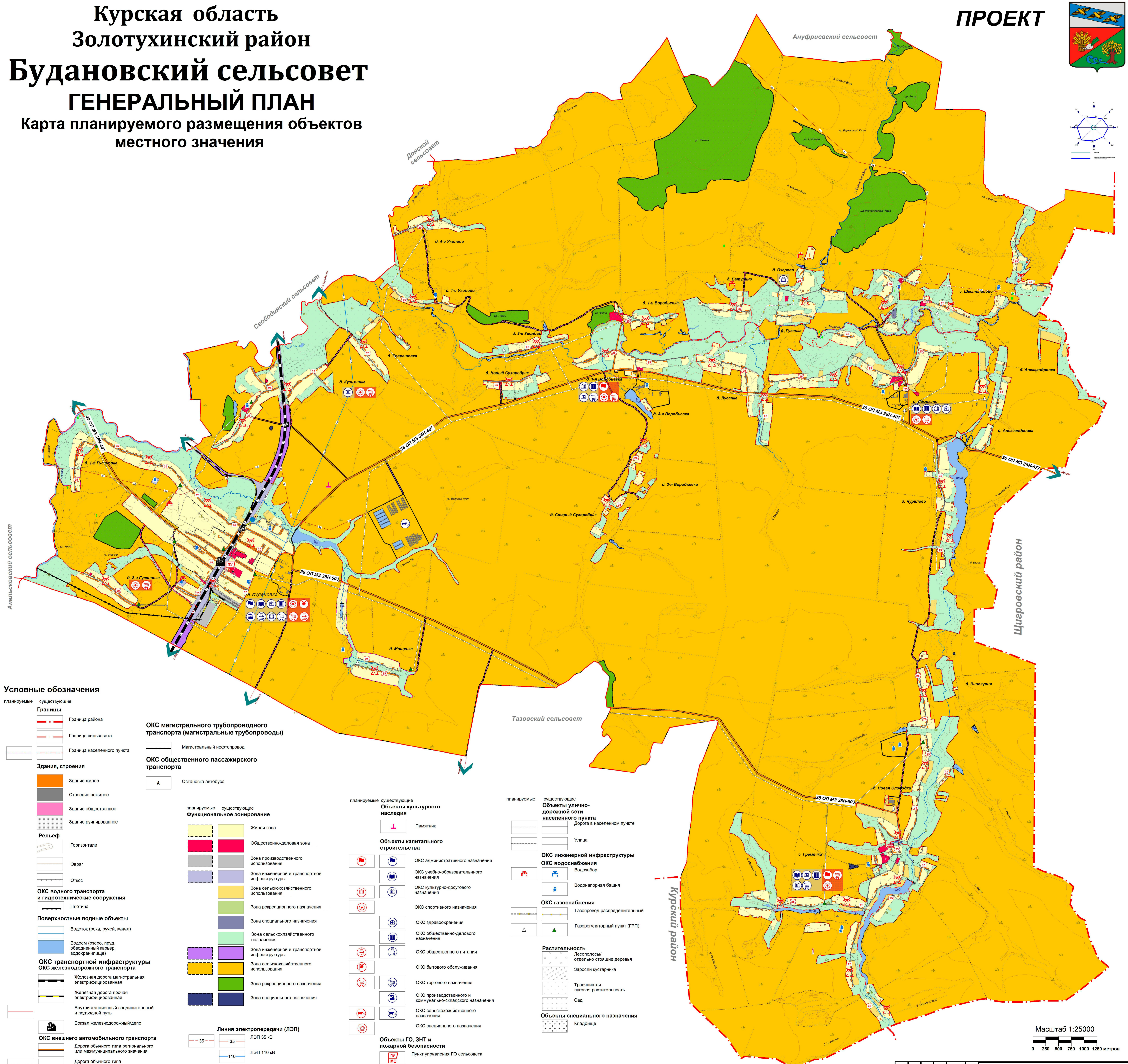
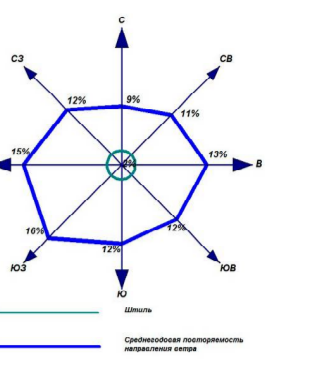


# Курская область Золотухинский район Будановский сельсовет ГЕНЕРАЛЬНЫЙ ПЛАН Карта планируемого размещения объектов местного значения

ПРОЕКТ



## Условные обозначения

- Границы**
- Граница района
  - Граница сельсовета
  - Граница населенного пункта
- Здания, строения**
- Здание жилое
  - Строение нежилое
  - Здание общественное
  - Здание руинированное
- Рельеф**
- Горизонтали
  - Овраг
  - Откос
- ОКС водного транспорта и гидротехнические сооружения**
- Плотина
- Поверхностные водные объекты**
- Водоток (река, ручей, канал)
  - Водоём (озеро, пруд, обводнённый карьер, водохранилище)
- ОКС транспортной инфраструктуры**
- Железная дорога магистральная электрифицированная
  - Железная дорога прочая электрифицированная
  - Внутристанционный соединительный и подъездной путь
  - Вокзал железнодорожный/депо
- ОКС внешнего автомобильного транспорта**
- Дорога общего типа регионального или межмуниципального значения
  - Дорога общего типа местного значения
  - Дорога местного значения с грунтовыми покрытиями
  - Железнодорожный переход
- ОКС транспортных сооружений**
- Мост, путепровод

## ОКС магистрального трубопроводного транспорта (магистральные трубопроводы)

- Магистральный нефтепровод

## ОКС общественного пассажирского транспорта

- Остановка автобуса

## Функциональное зонирование

- планируемые существующие**
- Жилая зона
  - Общественно-деловая зона
  - Зона производственного использования
  - Зона инженерной и транспортной инфраструктуры
  - Зона сельскохозяйственного использования
  - Зона рекреационного назначения
  - Зона специального назначения
  - Зона сельскохозяйственного назначения
  - Зона инженерной и транспортной инфраструктуры
  - Зона сельскохозяйственного использования
  - Зона рекреационного назначения
  - Зона специального назначения

## Линия электропередачи (ЛЭП)

- ЛЭП 35 кВ
- ЛЭП 110 кВ

## Подстанция (ПС)

- Подстанция 35 кВ
- Подстанция 110 кВ

## ОКС связи

- Антенно-мастовые сооружения

## Объекты культурного наследия

- Памятник

## Объекты капитального строительства

- ОКС административного назначения
- ОКС учебно-образовательного назначения
- ОКС культурно-досугового назначения
- ОКС спортивного назначения
- ОКС здравоохранения
- ОКС общественно-делового назначения
- ОКС общественного питания
- ОКС бытового обслуживания
- ОКС торгового назначения
- ОКС производственного и коммунально-складского назначения
- ОКС сельскохозяйственного назначения
- ОКС специального назначения

## Объекты ГО, ЗНТ и пожарной безопасности

- Пункт управления ГО сельсовета
- Защитное сооружение гражданской обороны (противорадиационное укрытие)
- Устройство оповещения (ЗС-40, ВАУ)
- Искусственный противопожарный водоем
- Отдельный пост пожарной охраны

## Объекты улично-дорожной сети населенного пункта

- Дорога в населенном пункте
- Улицы

## ОКС инженерной инфраструктуры

- Водозабор
- Водонапорная башня

## ОКС газоснабжения

- Газопровод распределительный
- Газорегуляторный пункт (ГРП)

## Растительность

- Лесопосадки/отдельно стоящие деревья
- Заросли кустарника
- Травянистая луговая растительность
- Сад

## Объекты специального назначения

- Кладбище

Масштаб 1:25000  
0 250 500 750 1000 1250 метров

Муниципальный контракт						
Генеральный план муниципального образования "Будановский сельсовет" Золотухинского района Курской области						
Имя	Место	Лист	Масштаб	Рисун	Дата	
Генеральный план муниципального образования "Будановский сельсовет" Золотухинского района Курской области (профессиональный материал)					Страница	Лист
Карта планируемого размещения объектов местного значения муниципального образования "Будановский сельсовет" Золотухинского района Курской области (Масштаб 1:25000)					П	5
					ИП Воробьев А.А.	