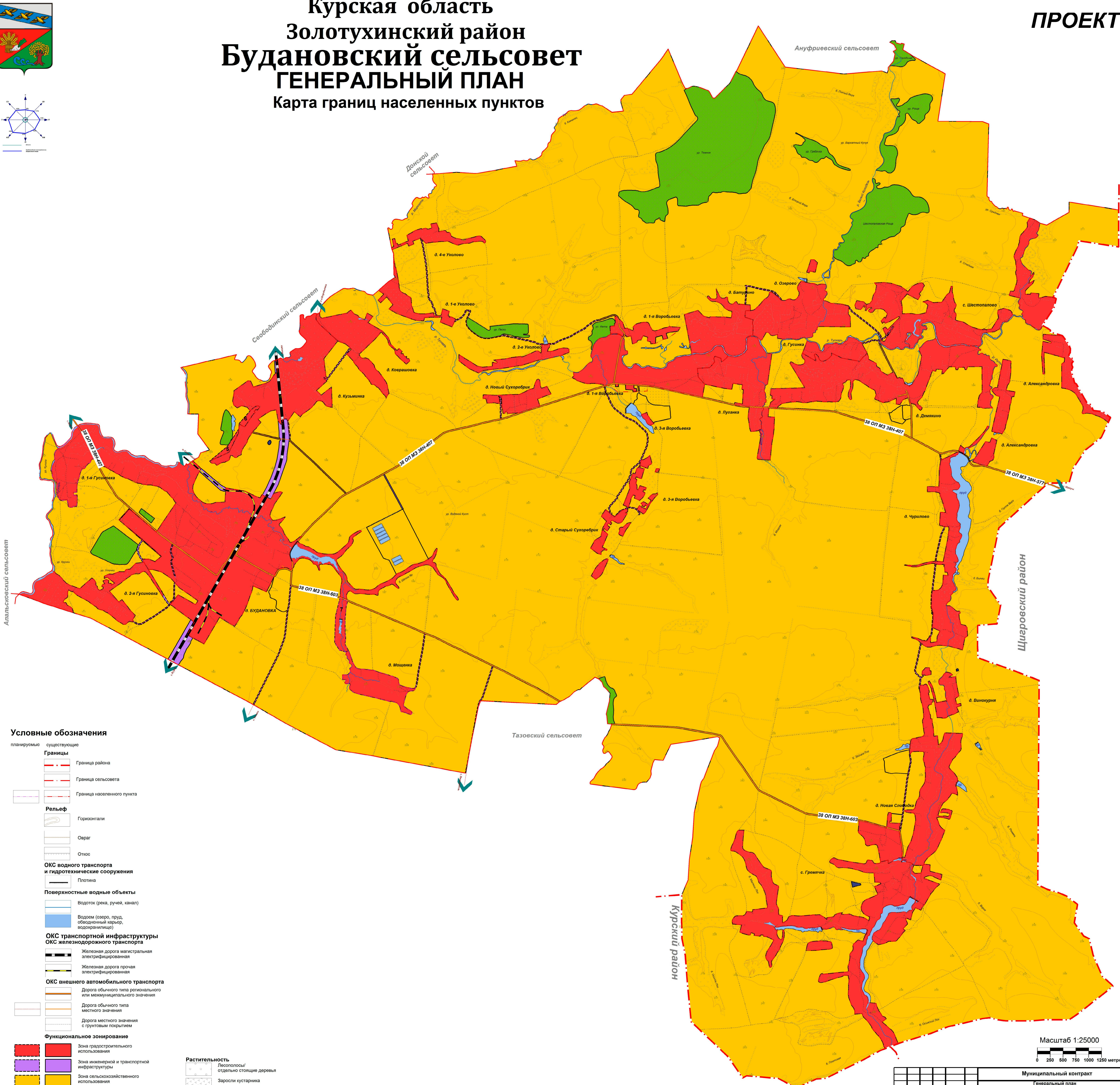
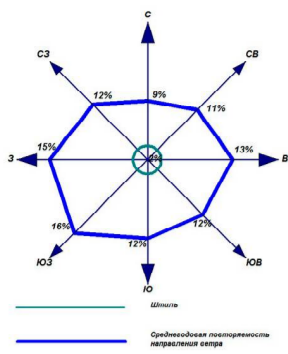




Курская область Золотухинский район Будановский сельсовет ГЕНЕРАЛЬНЫЙ ПЛАН Карта границ населенных пунктов

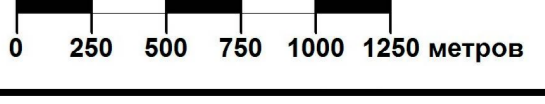
ПРОЕКТ



Условные обозначения

- | | |
|---|---|
| планируемые | существующие |
| Границы | |
| | Граница района |
| | Граница сельсовета |
| | Граница населенного пункта |
| Рельеф | |
| | Горизонтали |
| | Овраг |
| | Откос |
| ОКС водного транспорта и гидротехнические сооружения | |
| | Плотина |
| Поверхностные водные объекты | |
| | Водоток (река, ручей, канал) |
| | Водоём (озеро, пруд, обводненный карьер, водохранилище) |
| ОКС транспортной инфраструктуры | |
| ОКС железнодорожного транспорта | |
| | Железная дорога магистральная электрифицированная |
| | Железная дорога прочая электрифицированная |
| ОКС внешнего автомобильного транспорта | |
| | Дорога общего типа регионального или межмуниципального значения |
| | Дорога общего типа местного значения |
| | Дорога местного значения с грунтовым покрытием |
| Функциональное зонирование | |
| | Зона градостроительного использования |
| | Зона инженерной и транспортной инфраструктуры |
| | Зона сельскохозяйственного использования |
| | Зона рекреационного назначения |
| | Зона специального назначения |
| Растительность | |
| | Лесополосы/отдельно стоящие деревья |
| | Заросли кустарника |
| | Травянистая луговая растительность |
| | Сад |

Масштаб 1:25000



Муниципальный контракт					
Генеральный план муниципального образования "Будановский сельсовет" Золотухинского района Курской области					
Имя	Фамилия	Лист	№ докум.	Рисун.	Дат.
		П	2		
Генеральный план муниципального образования "Будановский сельсовет" Золотухинского района Курской области (графический материал)					Страницы
Карта границ населенных пунктов муниципального образования "Будановский сельсовет" Золотухинского района Курской области					Листы
Масштаб 1:25000					ИП Воробьев А.А.